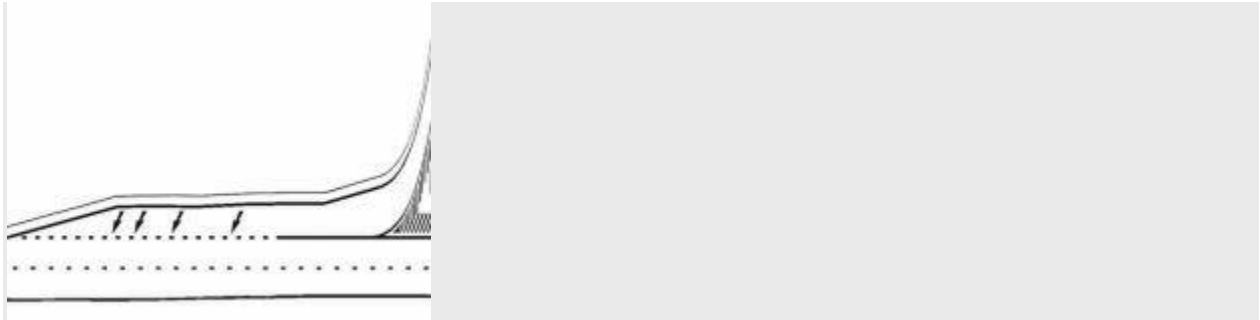


- 1. Aveți obligația de a opri imediat autovehiculul la semnalele adresate de:
 - A personalul autorizat de la trecerile la nivel cu calea ferată industrială;
 - B conducătorii unor grupuri organizate;
 - C nevăzătorii, prin ridicarea bastonului alb, atunci când aceștia traversează strada.
- 2. Ce manevre sunt interzise pe autostradă?
 - A oprirea și efectuarea unei pene de cauciuc;
 - B învățarea conducerii unui vehicul;
 - C încercarea prototipurilor de șasiuri și de vehicule cu motor.
- 3. Cine nu este obligat să poarte centura de siguranță?
 - A pasagerii din taxiuri;
 - B persoanele suferinde;
 - C examinatorul, în timpul desfășurării probelor practice ale examenului.
- 4. Care autovehicule trebuie să-și refacă inspecția tehnică înainte de termen?
 - A autovehiculele mai vechi de 10 ani;
 - B autovehiculele cu sistemele de frânare și de direcție grav avariate;
 - C autovehiculele cu inscripția „ȘCOALĂ”.



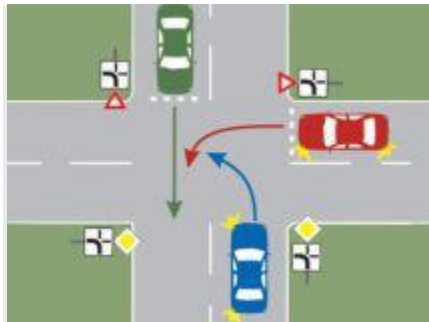
- 5. Indicatorul semnifică:
 - A reducerea numărului benzilor de circulație;
 - B îngustare temporară a drumului;
 - C terminarea benzii de circulație din stânga părții carosabile.
- 6. Care dintre conducătorii de vehicule, ce se apropie simultan de o intersecție, are prioritate de trecere, în situația în care unul întâlnește indicatorul „Oprire”, iar celălalt indicatorul „Cedează trecerea”?

- **A** conducătorul care întâlnește indicatorul „Cedează trecerea“;
 - **B** conducătorul care circulă din dreapta;
 - **C** conducătorul care întâlnește indicatorul „Oprire“.
7. Tramvaiul poate fi depășit pe partea stângă?
- **A** nu;
 - **B** da, în stațiile fără refugiu, pentru protejarea călătorilor care urcă sau coboară;
 - **C** da, atunci când între șina din dreapta și bordură nu există spațiu suficient pentru depășire.
8. Care este poziția corectă a conducătorului auto în timpul conducerii?
- **A** să fie cât mai concentrat, să țină volanul strâns și privirea îndreptată numai înainte și să stea cât mai aproape de parbriz;
 - **B** să stea cât mai confortabil pe scaun, cu capul rezemat de tetieră și cu ambele mâini pe volan, în zona orelor 10:00-14:00;
 - **C** cea mai corectă poziție în timpul conducerii auto este aceea care previne apariția somnului.

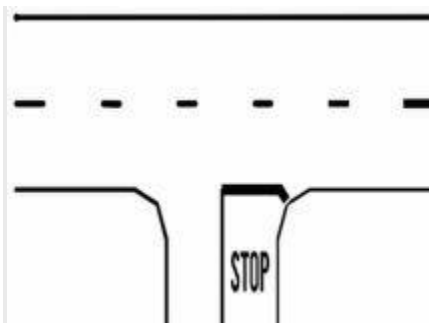


9. Ce semnificație are un astfel de marcaj rutier?
- **A** deviere temporară a circulației;
 - **B** marcaj pe o bandă de accelerare;
 - **C** marcaj pentru spații interzise.
10. Sunteți obligat să nu depășiți viteza de 50 km/h în afara localităților, în următoarele situații:
- **A** când partea carosabilă este acoperită cu mazăgă;
 - **B** la coborârea drumurilor în pantă;
 - **C** la întâlnirea indicatorului „Prioritate pentru circulația din sens invers“.
11. Care este limita inferioară de viteză ce poate fi stabilită în interiorul localităților?
- **A** nu mai puțin de 30 km/h;

- **B** nu mai puțin de 40 km/h;
- **C** nu există prevedere legală.



- **12.** În ce ordine trec prin intersecția prezentată cele trei autovehicule?
 - **A** albastru, roșu, verde;
 - **B** albastru, verde, roșu;
 - **C** roșu, albastru, verde.
- **13.** Cum veți proceda pentru a traversa intersecția dacă întâlniți indicatorul „Cedează trecerea“?
 - **A** reduceți viteza numai dacă se apropie vreun autovehicul;
 - **B** reduceți viteza, vă asigurați, iar dacă pe drumul transversal circulă în acel moment alte vehicule, opriți pentru a le acorda prioritate de trecere;
 - **C** reduceți viteza și vă asigurați, pentru a fi în măsură să acordați prioritate de trecere vehiculelor care circulă din partea dreaptă.
- **14.** Este interzisă staționarea unui autoturism în zona marcajului longitudinal continuu?
 - **A** nu;
 - **B** da, în cazul în care conducătorii celorlalte vehicule ar fi determinați să treacă peste marcajul respectiv;
 - **C** legal, nu este prevăzut.



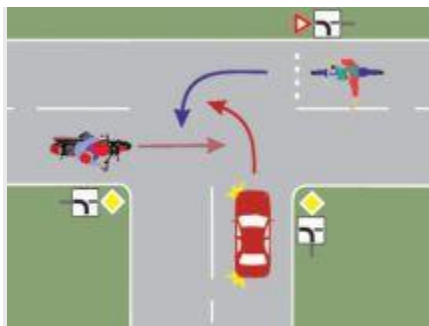
- **15.** Ce semnificație are marcajul rutier din imagine?
 - **A** bandă de circulație destinată opririi voluntare;
 - **B** spațiu pentru oprirea în caz de urgență;
 - **C** marcaj transversal de oprire.
-
- **16.** La semnalul polițistului având brațul stâng întins orizontal, orientat cu fața către autovehiculul care se apropie, conducătorul auto trebuie:
 - **A** să reducă viteza;
 - **B** să oprească imediat;
 - **C** să continue deplasarea.



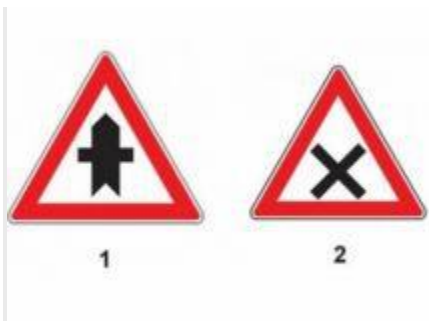
- **17.** La semnalul polițistului trebuie să oprească:
 - **A** autoturismul și autocamionul;
 - **B** autocamionul și bicicleta;
 - **C** bicicleta și autoturismul.
-
- **18.** Copiii cu vârste de până la 12 ani pot fi transportați:
 - **A** pe scaunul din față al autovehiculului, dacă sunt ținuți în brațe de persoane majore;
 - **B** pe scaunul din față al autovehiculului, având fixată centura de siguranță;
 - **C** pe bancheta din spate a autovehiculului, având fixată centura de siguranță, adaptată greutateii și dimensiunilor lor.



- 19. Indicatorul nu permite schimbarea direcției de mers spre stânga:
 - A în intersecția înaintea căreia este instalat;
 - B în toate intersecțiile, până la apariția indicatorului „Sfârșitul tuturor restricțiilor“;
 - C la 200 m de la locul în care este instalat acesta.
- 20. Cum procedați la semnalul polițistului cu brațul ridicat vertical?
 - A opriți, indiferent din ce direcție vă apropiați, și așteptați următorul său semnal;
 - B reduceți viteza și circulați în direcția permisă de poziția brațului;
 - C reduceți viteza și îl ocoliți.

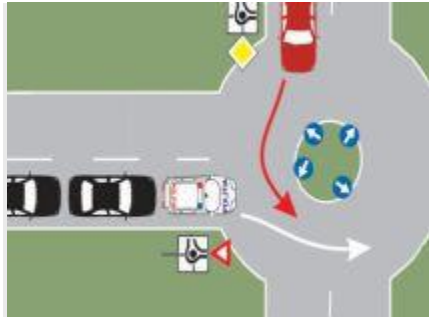


- 21. Care este ordinea de trecere a autovehiculelor prin intersecție?
 - A motocicletă, bicicleta, autoturismul;
 - B autoturismul, motocicletă, bicicleta;
 - C bicicleta, autoturismul, motocicletă.



- 22. Care dintre indicatoare te avertizează că urmează să intersecțezi un drum fără prioritate?
 - A ambele;
 - B indicatorul 1;
 - C indicatorul 2.
- 23. Pe o autostradă cu trei benzi, s-a blocat circulația. Pe unde vor circula vehiculele de intervenție?

- **A** pe banda de urgență;
- **B** între banda din stânga și banda din mijloc;
- **C** între banda din dreapta și banda din mijloc.



- **24.** Cum procedați dacă vă aflați în autoturismul roșu și observați că de pe drumul fără prioritate se apropie o coloană cu regim prioritar?
 - **A** vă continuați drumul, deoarece aveți prioritate de trecere în sensul giratoriu;
 - **B** opriți și acordați prioritate coloanei cu regim prioritar;
 - **C** virajați la dreapta și părăsiți intersecția.
- **25.** Ce măsuri trebuie să ia conducătorul de autovehicule care constată că un autoturism s-a răsturnat în afara drumului și există persoane accidentate?
 - **A** oprește, anunță poliția și, dacă este cazul, transportă răniții la cea mai apropiată unitate sanitară;
 - **B** nu are nicio obligație;
 - **C** ajută la repunerea autovehiculului pe roți.
- **26.** Purtarea centurii de siguranță este obligatorie în timpul circulației pe drumurile din afara localităților?
 - **A** da;
 - **B** nu;
 - **C** legea nu prevede.